

あなたと夢を、ごいっしょに。
PanaHome
皆実1丁目

ワイヤーボトル サボテン

フックでつり下げることが出来る
 ボトルにサボテン入POTを
 アレンジ



スマイル♡ サボテン

ちょこんと座って
 足をゆらゆら。
 メッセージホルダー付の
 スマイルサボテン



バスケット エアプランツ

水やりも少なく、
 管理もしやすい
 小さなシャビーバスケットに
 入ったエアプランツ



※平日のご見学をご希望の方は
 下記までお問合せください。

おしゃれmama にグリーン雑貨プレゼント 3/4^土・5^日・11^土・12^日・18^土・19^日・20^月 am10:00
 pm5:00

FEEL THE GARDEN

同時開催 限定2棟 皆実モデルハウス3月末までに分譲住宅ご成約の方に2017年広島カープ観戦ご招待!

SS席・ペア
 今年も家族で
 熱くなれ!

フローラル ボタニカル ワイヤーボトル

クラシカルな雰囲気にも馴染む
 ドライフラワーポット
 キャンバス地の布タグ付き



カフェ気分 グリーン

コーヒーのカップスリーブに入った
 観葉植物で
 ブレイクタイム



3/5^日
 のみ

似顔絵 コーナー

[広島ガス(株)協賛]

開催時間 10:00~16:00

所要時間 15分程度 (お一人様につき)

※先着順となります。



無料



当日は、「のぼり」を
 目印にご来場ください。

Car Navi カーナビ検索
 三原市皆実1丁目7番



※プレゼントはご来場の「家族にいずれか1個となります。数に限りがございます。プレゼント内容が変わる場合もございます。ご了承ください。

【売主】パナホーム代理店
山陽建設株式会社

お問い合わせは **TEL0848-62-2115**
 〒723-0016 三原市宮沖一丁目 13-7

「山陽建設住宅部」をご覧ください
 山陽建設 住宅部 検索 <http://www.it-sanyo.co.jp>

子育てがもっと楽しくなる住まいづくり

皆実1丁目 限定2棟 分譲販売会 3/4(土)・5(日)・11(土)・12(日)・18(土)・19(日)・20(日) ※平日のご見学をご希望の方は下記までお問合せください。 am10:00→pm5:00

玄関収納・納戸など「充実の収納計画」

毎日をスッキリ快適に暮らせる家



C号地現地モデルハウス/平成28年12月撮影

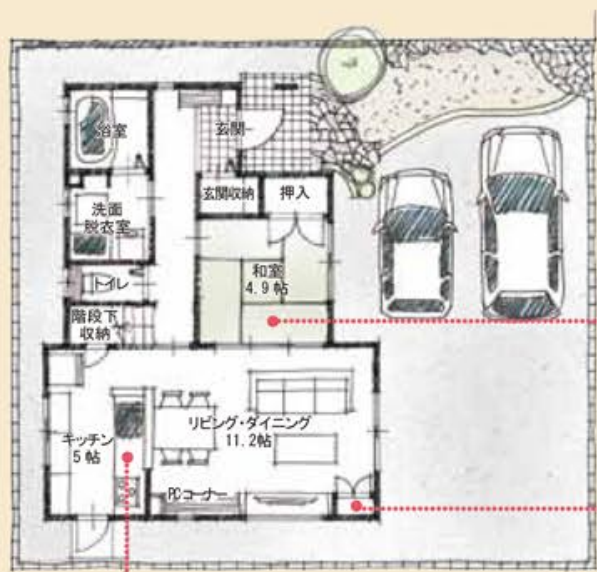
C号地 分譲モデル

4LDK + 納戸

敷地面積/146.49㎡(44.31坪)
1階床面積/55.68㎡(16.84坪)
2階床面積/48.37㎡(14.63坪)
延床面積/104.05㎡(31.47坪)

販売価格 (税込) **3,560 万円**

エアコン1台・全室レースカーテン・全室照明・外構植栽費用含む



家族の様子を伺いながらお料理もできるふれ愛キッチン。使いやすいカップボードも採用。



ホールからもリビングからも出入りできます。普段はリビングとつなげて使えるフレキシブル空間。

お掃除グッズを収納すれば、サッと使えて便利!

大容量クローゼットを備えた落ち着いた主寝室。



靴はもちろん雨具やスポーツ用品など収納できる「大容量玄関収納」



ダイニング横の趣味スペース宿題やパソコン作業に使える「PCコーナー」



見渡しやすく整理しやすい収納力抜群「大容量納戸」

家事楽動線や「可変できる子ども部屋」子育てファミリーにピッタリの家

D号地現地モデルハウス/平成29年1月撮影

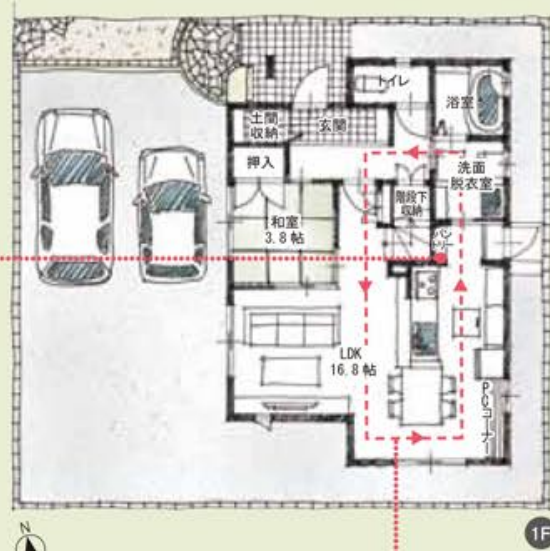
D号地 分譲モデル

4LDK + WIC + 納戸

敷地面積/148.38㎡(44.88坪)
1階床面積/57.37㎡(17.35坪)
2階床面積/49.50㎡(14.97坪)
延床面積/106.87㎡(32.32坪)

販売価格 (税込) **3,520 万円**

エアコン1台・全室レースカーテン・全室照明・外構植栽費用含む



ストック食材も増える家電グッズもスッキリ収納。

子供の成長に合わせて部屋をフレキシブルに使える子供部屋。

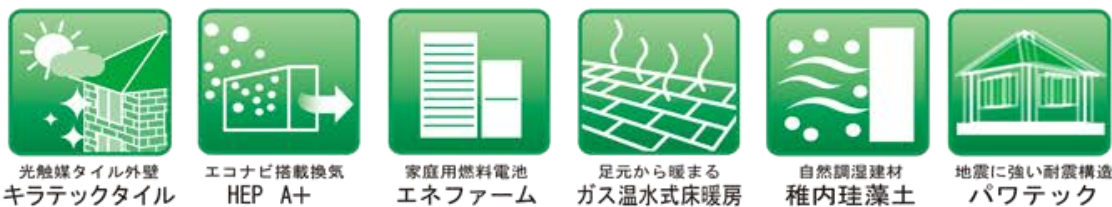


家事効率の良い動線で、家の中をスムーズに回遊できる「家事楽動線」

大容量のウォークインクローゼットを備えた主寝室。

※室内写真は全てイメージです。

パナソニックグループの「先進技術&設備」採用



光触媒タイル外壁 キラテックタイル | エコナビ搭載換気 HEP A+ | 家庭用燃料電池 エネファーム | 足元から暖まる ガス温水式床暖房 | 自然調湿建材 稚内珪藻土 | 地震に強い耐震構造 パワテック

【分譲概要】●所在地/三原市皆実1丁目1841-17他●交通/芸陽バス「商工会議所前バス停」より徒歩4分●総区画数/4区画●今回販売区画数/販売住宅2棟、建築条件付土地2区画●土地面積/140.92㎡・142.14㎡●土地販売価格/975万円(2区画)●道路幅員/4.5mアスファルト舗装●私道負担/有●地目/宅地●用途地域/準工業地域●都市計画区域/市街化区域●建ぺい率/60%●容積率/200%●設備/中国電力、広島ガス、市営水道、公共下水道●その他負担金/水道加入負担金:129,600円(税込)●取引態様/売主【新築分譲住宅物件概要】●販売棟数/2棟●土地面積/146.49㎡・148.38㎡●構造/軽量鉄骨造2階建●建築確認番号/C号地:第28東部三原確認0064号(平成28年9月7日)、D号地:第28東部三原確認0065号(平成28年9月7日)●建物完成/C号地:平成28年12月完成、D号地:平成29年1月完成●販売価格/C号地:3,560万円(税込)、D号地:3,520万円(税込)【建築条件付宅地について】土地売買契約後3か月以内に当社と住宅の建築請負契約を締結していただくことを条件として販売いたします。この期間内に住宅を建築しないことが確定したとき、または住宅の建築請負契約が成立しなかった場合には、土地売買契約は白紙となり、お預かりした金銭は全額無利息でお返しいたします。(契約書貼付の印紙代は除く)●図面及び方位は実際とは異なる場合がございます。現地でお確かめください。●徒歩時間は80mを1分として換算しております。なお、信号待ちの時間は含まれません。●プラン中の車・家電・一部家具類は販売価格には含まれておりません。●掲載物件は平成29年2月現在のものです。すべて先着順受付につき、ご希望の物件が契約済みの場合はご容赦ください。●広告有効期限/平成29年3月末日